



**КОМИТЕТ ИМУЩЕСТВЕННЫХ ОТНОШЕНИЙ  
АДМИНИСТРАЦИИ ПЕРМСКОГО МУНИЦИПАЛЬНОГО ОКРУГА**

**РЕШЕНИЕ**

о размещении объектов № 866

Пермский край  
Пермский округ

28.04.2023

Комитет имущественных отношений администрации Пермского муниципального округа разрешает Открытому акционерному обществу «Межрегиональная распределительная сетевая компания Урала» (ИНН 6671163413, ОГРН 1056604000970, почтовый адрес: 614016, город Пермь, ул. Инженерная, д. 17

размещение объекта: «Строительство ВЛ 0,4 кВ с установкой ПУ для электроснабжения Юговского с/п(4500066538)(Онькова О.О.)»

на землях государственная собственность на которые не разграничена

на срок бессрочно

Местоположение: Пермский край, Пермский муниципальный округ, п. Юг

Приложение: схема предполагаемых к использованию земель или земельных участков.

Особые условия использования:

1) При установке опор электросетевого хозяйства учесть параметры ширины проезда улично-дорожной сети, во избежание сужения полосы отвода дороги. Установить опоры на расстоянии не более 2 метров от границ земельного участка.

2) При условии получения разрешения на производство земляных работ.

Заместитель председателя комитета  
имущественных отношений администрации  
Пермского муниципального округа

(подпись, печать)

М.В. Королева





## Схема предполагаемых к использованию земель или части земельного участка

**Объект:** "Строительство ВЛ 0,4 кВ с установкой ПУ для электроснабжения Юговского с/п (4500066538) (Онькова О.О.)"

**Местоположение:** Пермский край, Пермский муниципальный округ, п. Юг

**Площадь земель или части земельного участка, кв. м.:** 1680

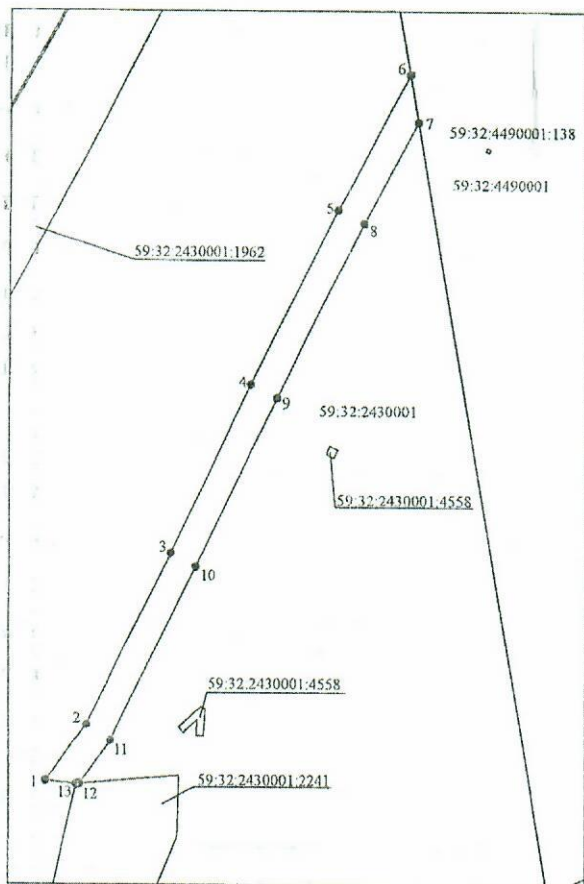
**Категория земель:** Земли населенных пунктов

**Вид разрешенного использования земельного участка:**

**Цель использования:** Под объекты инженерного оборудования электроснабжения (Строительство ВЛ 0,4 кВ с установкой ПУ для электроснабжения Юговского с/п (4500066538) (Онькова О.О.))

**Описание границ смежных землепользователей:**

- от точки 1 до точки 6 - земли в государственной или муниципальной собственности, права на которые не разграничены;
- от точки 6 до точки 7 по границе земельного участка с кадастровым номером 59:32:4490001:138;
- от точки 7 до точки 12 - земли в государственной или муниципальной собственности, права на которые не разграничены;
- от точки 12 до точки 13 по границе земельного участка с кадастровым номером 59:32:2430001:2241;
- от точки 13 до точки 1 - земли в государственной или муниципальной собственности, права на которые не разграничены



1:2000

Каталог координат характерных точек		
Обозначение характерных точек границ	Координаты МСК-59, Зона 2, м.	
	X	Y
1	486633,32	2229745,22
2	486648,30	2229756,59
3	486695,46	2229780,41
4	486740,56	2229802,94
5	486788,20	2229826,73
6	486825,05	2229846,23
7	486812,18	2229848,47
8	486784,55	2229833,84
9	486736,98	2229810,09
10	486691,87	2229787,56
11	486644,04	2229763,40
12	486632,54	2229754,68
13	486632,48	2229753,89
1	486633,32	2229745,22

**Условные обозначения:**

- предполагаемые к использованию земли;
- существующая часть границы земельного участка, имеющиеся в ЕГРН сведения о которой достаточны для определения ее местоположения;
- граница кадастрового квартала;
- характерная точка границы испрашиваемого земельного участка;
- границы зон, с особыми условиями использования территории внесенные в ЕГРН;
- существующая часть границы здания, сооружения, объекта незавершенного строительства, имеющиеся в ЕГРН сведения о которой достаточны для определения ее местоположения;

Заявитель: \_\_\_\_\_

*Исмаилов В.В.*